

DEUTSCH

MTR3600E-UP	4820405	KEY-UP (SMARTKEY)	4820410
MTR1300EB-UP	4820406	MVR500E-UP	4820409
MTR1300E-UP	4820407	MTR500E-UP	4820404
MTR2000E-UP	4820436	MTV300E-UP	4820408
MTR2000EW-UP	4820438	E2BPA-UP	4820415

Eigenschaften

Netzspannung: 230V~ +10% -15% -50Hz
 Max. Stromwert: siehe Tabelle der kompatiblen Lasten
 Standby-Verbrauch: < 0,8VA - < 0,4W
 Standby-Verbrauch MVR500: 1,3VA - 0,7W
 Funkfrequenzband: 2400,0 - 2483,5 MHz
 Maximale übertragene Funkleistung: 10 mW
 Umgebungstemp.: -20°C a +60°C (MTR1300, MTR500, MVR500, E2BPA-UP)
 Umgebungstemp.: -20°C a +40°C (MTR2000, MTR3600, MTV300, SMARTKEY)
 Relative Feuchtigkeit: 0 a 90%
 Schallpegel (MTR1300, MTR2000, MTR3600): <60dB bis 20cm
 Versorgung (SMARTKEY): USB DC 4.75V bis 5.25V
 Schutzart IP (SMARTKEY, MTR3600): IP40
 Schutzart IP (andere Strahler): IP30

Vorichtsmaßnahmen bei der Installation

Gemäß den einzelstaatlichen Vorschriften muss das Modul von Fachpersonal in einer für den Endanwender unzugänglichen Position installiert werden. Zur Einhaltung der Sicherheitsvorschriften muss das Modul an eine Stromleitung angeschlossen werden, die vorgelagert durch einen 10A-Leitungsschutzschalter mit C-Kurve geschützt ist (MVR500, MTV300), 13A mit C-Kurve (MTR500, MTR1300, MTR2000, E2BPA), 16A mit C-Kurve (MTR3600). Die Verkabelungen am Modul nur dann ausführen, wenn kein Strom anliegt. Im Fall einer dreiphasigen Schalttafel muss die Versorgungsphase der Module dieselbe wie die des Pilotleiters sein. Anlagenpläne für die Verkabelung in dreiphasigen Systemen erhalten Sie bei unserem Kundendienst. Bei Niederspannungsleuchten nie ferromagnetische, elektronische und Ringkerntransformatoren mischen. Den MTR3600E-UP nicht in einem undurchlässigen Gehäuse installieren, wenn seine elektrische Last mehr als 8A beträgt. Den MTV300E-UP oder MTR2000E (W)-UP nicht in einem undurchlässigen Gehäuse installieren, wenn seine elektrische Last mehr als 0.6A beträgt.

Urmet S.p.a. - 10154 TORINO (ITALY) - Via Bologna 188/C Für technische Informationen www.urmet.com oder telefonisch: Profis: +39 011.23.39.810 - Privatgelände: 011.24.00.250/256

Für ohne Klemmleiste doch mit Drähten gelieferte Produkte muss die Verkabelung im Stromnetz unter Verwendung einpoliger fliegender Klemmen oder ähnlicher Systeme erfolgen, indem das Produkt gemäß den im Land des Verkaufs des Geräts geltenden Bestimmungen installiert wird. Das Produkt weist zwischen der angeschlossenen Taste, der LED und dem Hauptstromkreis (unter Netzspannung) keine verstärkte Isolierung auf. Für den Zugang auf diese Tasten Werkzeuge mit entsprechender Isolierung verwenden. Das Gerät muss in einem technischen Raum im Inneren einer Abzweigdose mit elektrischer Isolierung installiert werden.

Vereinfachte EU-Konformitätserklärung: Hiermit erklärt, FDI Matelec SA., dass die Funkanlagentypen: MTR3600E-UP (Artikelcode 4820405), MTR1300EB-UP (Artikelcode 4820406), MTR1300E-UP (Artikelcode 4820407), MTR2000E-UP (Artikelcode 4820436), MTR2000EW-UP (Artikelcode 4820438), MVR500E-UP (Artikelcode 4820409), MTR500E-UP (Artikelcode 4820404), E2BPA-UP (Artikelcode 4820415), MTV300E-UP (Artikelcode 4820408), KEY-UP (SMARTKEY) (Artikelcode 4820410) der Richtlinie 2014/53/EU entsprechen. Der vollständige Text der EU-Konformitätserklärung ist unter der folgenden Internetadresse verfügbar: www.urmet.com

RICHTLINIE 2012/19/EU DES EUROPÄISCHEN PARLAMENTES UND DES RATES VOM 4. Juli 2012 über Elektro- und Elektronik-Altgeräte (WEEE)

Das Symbol der durchgestrichenen Abfalltonne auf Rädern auf dem Produkt oder dessen Verpackung gibt an, dass das Produkt nicht zusammen mit dem Hausmüll entsorgt werden darf. Es liegt daher in Ihrer Verantwortung, Ihre Altgeräte zu entsorgen, indem Sie diese bei einer geeigneten Sammelstelle für das Recycling für Elektro- und Elektronik-Altgeräte abgeben. Die getrennte Sammlung und das Recycling Ihrer Altgeräte bei der Entsorgung tragen zur Erhaltung natürlicher Ressourcen bei und garantieren, dass diese auf gesundheits- und umweltverträgliche Weise recycelt werden. Weitere Informationen dazu, wo Sie Ihre Altgeräte zum Recycling abgeben können, erhalten Sie bei Ihrer Gemeindeverwaltung, Ihrem Hausmüll-Entsorgungsdienst oder bei dem Händler, bei dem Sie das Produkt gekauft haben.

NEDERLANDS

MTR3600E-UP	4820405	KEY-UP (SMARTKEY)	4820410
MTR1300EB-UP	4820406	MVR500E-UP	4820409
MTR1300E-UP	4820407	MTR500E-UP	4820404
MTR2000E-UP	4820436	MTV300E-UP	4820408
MTR2000EW-UP	4820438	E2BPA-UP	4820415

Kenmerken

Netspanning: 230V- +10%-15%-50Hz
 Maximum stroom: zie de tabel compatibele belastingen
 Standby verbruik: < 0,8VA - < 0,4W
 Standby verbruik MVR500: 1,3VA - 0,7W
 Radio frequentie band: 2400,0 - 2483,5 MHz
 Maximaal uitgezonden vermogen: 10 mW
 Omgevingstempe.: -20°C a +60°C (MTR1300, MTR500, MVR500, E2BPA-UP)
 Omgevingstempe.: -20°C a +40°C (MTR2000, MTR3600, MTV300, SMARTKEY)
 Relatieve vochtigheidsgraad: 0 - 90%
 Geluidsniveau (MTR1300, MTR2000, MTR3600): <60dB tot 20cm
 Aansluitroom (SMARTKEY): USB DC 4.75V tot 5.25V
 Beveiligingsgraad IP (SMARTKEY, MTR3600): IP40
 Beveiligingsgraad IP (andere uitstoters): IP30

Voorzorgsmaatregelen bij de installatie

De module mag uitsluitend door gekwalificeerd personeel worden geïnstalleerd, in een positie die toegankelijk is voor de eindgebruiker, overeenkomstig de nationale installatienormen. Om aan de veiligheidsnormen te voldoen, moet de module worden aangesloten op een beveiligde elektriciteitsleiding na een veiligheidschakelaar van 10A in curve C (MVR500, MTV300), 13A in curve C (MTR500, MTR1300, MTR2000, E2BPA), 16A in curve C (MTR3600). Voer de bedrading van de module uitsluitend uit zonder netsroom. In een schakelkast met drie fasen moet de fase waarder de modules aangesloten worden dezelfde zijn als die van de schakeldraad. Schema's van bedradingen in driefasige systemen zijn beschikbaar bij onze Technische service. Met laagspanningslampen mag u nooit elektronische, ferromagnetische en toroidale transformatoren door elkaar gebruiken. Installeer de MTR3600E-UP of MTR2000E(W)-UP niet in een waterdichte doos als de elektrische belasting hoger is dan 8A. Installeer de MTV300E-UP niet in een waterdichte doos als de elektrische belasting hoger is dan 0.6A.

Urmet S.p.a. - 10154 TORINO (ITALY) - Via Bologna 188/C Voor technische informatie raadpleeg www.urmet.com of belt u: Professionelen: +39 011.23.39.810 - Privaat: 011.24.00.250/256

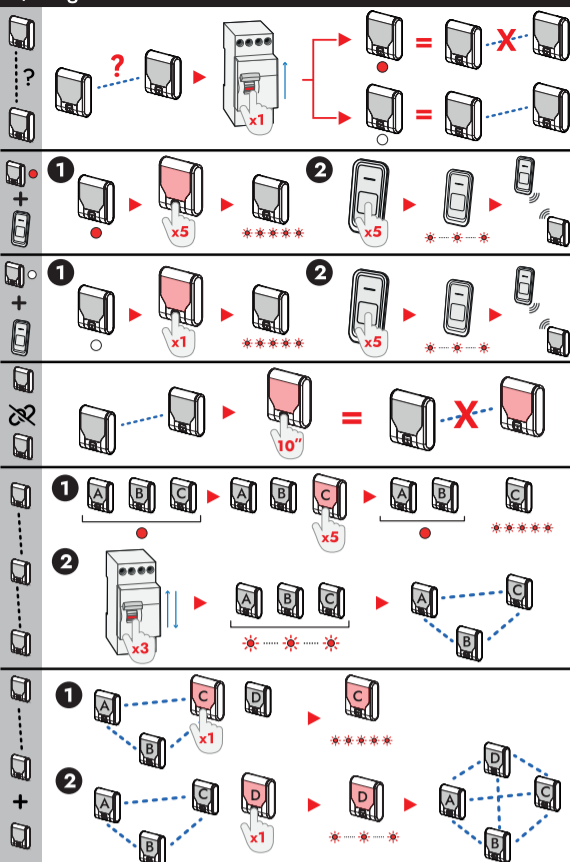
Voor producten die zonder klemmen maar met draden worden geleverd, moet de aansluiting op het stroomnet gebeuren met eenpolige kroonsteentjes of soortgelijke systemen en volgens de in het land van verkoop van het toestel geldende normen. Het product heeft geen versterkte isolatie tussen de aangesloten bedieningsknop, de ledlamp en het primaire circuit (met netspanning); gebruik het juiste geïsoleerde gereedschap om aan deze knoppen te werken. Het toestel moet in een technische ruimte worden geïnstalleerd en in een aftakdoos met elektrische isolatie.

Vereenvoudigde EU-conformiteitsverklaring: Hierbij verklaart de fabrikant, FDI Matelec SA., dat de types radioapparatuur: MTR3600E-UP (artikelnr. 4820405), MTR1300EB-UP (artikelnr. 4820406), MTR1300E-UP (artikelnr. 4820407), MTR2000E-UP (artikelnr. 4820436), MTR2000EW-UP (artikelnr. 4820438), MVR500E-UP (artikelnr. 4820409), MTR500E-UP (artikelnr. 4820404), E2BPA-UP (artikelnr. 4820415), MTV300E-UP (artikelnr. 4820408), KEY-UP (SMARTKEY) (artikelnr. 4820410) in overeenstemming zijn met Richtlijn 2014/53/EU. De volledige tekst van de EU-conformiteitsverklaring kan worden geraadpleegd op het volgende internetadres: www.urmet.com

RICHTLIJN 2012/19/EU VAN HET EUROPEES PARLEMENT EN DE RAAD VAN 4 juli 2012 betreffende afgedankte elektrische en elektronische apparatuur (AEEA)

Het symbool van een doorgekruiste verrijdbare afvalbak op het product of op de verpakking ervan betekent dat dit product niet samen met ander stedelijk afval mag worden verwijderd. Het is uw taak om het afval van dit materiaal naar een erkend afvalinzamelpunt te brengen voor het recyclen van afgedankte elektrische en elektronische apparatuur. Door dit materiaal te sorteren en te recyclen wanneer u het afhandelt, draagt u bij tot het behoud van de natuurlijke hulpbronnen en garandeert u dat het gerecycled wordt op een manier die de gezondheid en het milieu beschermt. Voor meer informatie over waar u het afval van dit materiaal kunt overhandigen voor recycling neemt u contact op met het stadsbestuur, de plaatselijke afvaldienst of de winkel waar u het product heeft gekocht.

Quick guide



FRANÇAIS

MTR3600E-UP	4820405	KEY-UP (SMARTKEY)	4820410
MTR1300EB-UP	4820406	MVR500E-UP	4820409
MTR1300E-UP	4820407	MTR500E-UP	4820404
MTR2000E-UP	4820436	MTV300E-UP	4820408
MTR2000EW-UP	4820438	E2BPA-UP	4820415

Caractéristiques

Tension secteur : 230V~ +10% -15% -50Hz
 Intensité maximale : voir tableau de charges compatibles
 Consommation en veille : < 0,8VA - < 0,4W
 Consommation en veille MVR500 : 1,3VA - 0,7W
 Bandes radios fréquences : 2400,0 - 2483,5 MHz
 Puissance radio maximale émission : 10 mW
 Temp. ambiante : -20°C a +60°C (MTR1300, MTR500, MVR500, E2BPA-UP)
 Temp. ambiante : -20°C a +40°C (MTR2000, MTR3600, MTV300, SMARTKEY)
 Humidité relative : 0 à 90%
 Niveau sonore (MTR1300, MTR2000, MTR3600) : <60dB à 20cm
 Alimentation (SMARTKEY) : USB DC 4.75V à 5.25V
 Protection IP (SMARTKEY, MTR3600) : IP40
 Protection IP (Autres récepteurs) : IP30

Précautions d'installation

Le micromodule doit être uniquement installé par une personne formée et dans un lieu inaccessible à l'utilisateur final, conformément aux règles d'installation nationales (NFC 15-100 en France). Afin de respecter les consignes de sécurité, le micromodule doit être monté sur une ligne protégée en amont par un disjoncteur 10A courbe C (MVR500, MTV300), 13A courbe C (MTR500, MTR1300, MTR2000, E2BPA), 16A courbe C (MTR3600), utilisé comme dispositif de protection contre les surcharges et comme dispositif de déconnexion. Câbler le micromodule hors tension. Dans le cas de tableau en triphasé, la phase d'alimentation des micromodules doit être identique à celle du fil pilote. Des schémas sont disponibles auprès de notre service technique pour le câblage en triphasé. Avec des lampes basse tension, ne jamais mélanger les transformateurs ferromagnétiques, électroniques et toroïdaux. Ne pas installer le MTR3600E-UP ou le MTR2000E(W)-UP, dans un boîtier étanche si la charge consomme plus de 8A. Ne pas installer le MTV300E-UP dans un boîtier étanche si la charge consomme plus de 0.6A.

Produits fabriqués en France par FDI Matelec Z.I. du Cormier 110, Rue Pierre Gilles de Gennes - 49300 CHOLET. Retrouvez toutes les informations techniques sur www.urmetwithyokis.fr

Pour les produits fournis sans bornier, mais avec des fils, le câblage sur le réseau électrique doit être réalisé en utilisant des borniers ou systèmes similaires adéquats et en installant le produit en suivant les normes en vigueur du pays dans lequel est vendu le matériel. Le produit ne possède pas d'isolation renforcée entre le bouton connect, la led et le circuit primaire (sous tension secteur); utiliser des outils isolants conformes pour accéder à ces boutons. L'équipement doit être installé dans un local inaccessible de l'utilisateur, à l'intérieur d'un boîtier/coffret électrique verrouillé.

Déclaration de conformité simplifiée : Le soussigné, FDI Matelec SA, déclare que les équipements radioélectriques du type MTR3600E-UP (code art. 4820405), MTR1300EB-UP (code art. 4820406), MTR1300E-UP (code art. 4820407), MTR2000E-UP (code art. 4820436), MTR2000EW-UP (code art. 4820438), MVR500E-UP (code art. 4820409), MTR500E-UP (code art. 4820404), E2BPA-UP (code art. 4820415), MTV300E-UP (code art. 4820408), KEY-UP (SMARTKEY) (code art. 4820410) sont conformes à la directive 2014/53/UE. Le texte complet de la déclaration UE de conformité est disponible à l'adresse internet suivante: www.urmetwithyokis.fr

DIRECTIVE EUROPEENNE 2012/19/UE du 4 juillet 2012 relatif aux déchets d'équipements électriques et électroniques (DEEE)

Le symbole de la poubelle sur roues barrée d'une croix présent sur le produit ou sur son emballage indique que ce produit ne doit pas être éliminé avec vos autres déchets ménagers. Au lieu de cela, il est de votre responsabilité de vous débarrasser de vos équipements usagés en les remettant à un point de collecte spécialisé pour le recyclage des déchets des équipements électriques et électroniques (DEEE). La collecte et le recyclage séparés de vos équipements usagés au moment de leur mise au rebut aidera à conserver les ressources naturelles et à assurer qu'elles sont recyclées d'une manière qui protège la santé humaine et l'environnement. Pour plus d'informations sur les lieux de collecte où vous pouvez déposer vos équipements usagés pour le recyclage, veuillez contacter votre revendeur, votre service local élimination des ordures ménagères.

Charges à / Carichi comandabili con / Allowed loads / Cargas pilotables con / Steuerbare Lasten / Steuerbare Lasten / Reggelbare Lasten / Belastingen regulierbare 220 - 240V-

	(M)	(W)	(S)	(T)	(E)	(U)
MTR500E-UP	-	I max: 2A P max: 500W	I max: 2A P max: 500W	I max: 1A P max: 250VA	I max: 1A P max: 250VA	I max: 1A P max: 250VA
MTV300E-UP	-	I max: 13A P max: 300W	I max: 13A P max: 300W	I max: 0,6A P max: 150VA	I max: 0,6A P max: 150VA	I max: 0,6A P max: 150VA
MTR1300E-UP	-	I max: 5,6A P max: 1300W	I max: 5,6A P max: 1300W	I max: 2,8A P max: 650VA	I max: 2,8A P max: 650VA	I max: 2,8A P max: 650VA
MTR2000E-UP	-	I max: 8,7A P max: 2000W	I max: 8,7A P max: 2000W	I max: 4,3A P max: 1000W	I max: 4,3A P max: 1000W	I max: 4,3A P max: 1000W
MTR3600E-UP	-	I max: 16A P max: 3600W	I max: 16A P max: 3600W	I max: 8A P max: 1800VA	I max: 8A P max: 1800VA	I max: 8A P max: 1800VA
MVR500E-UP	I max: 2A P max: 500VA	-	-	-	-	-

	(M)	(W)	(S)	(T)	(E)	(U)
Charges résistives	Lampes à incandescence	Lampes fluorescentes et à économie d'énergie	Transformateurs électroniques	Transformateurs ferromagnétiques	Transformateurs ferromagnétiques	Construction à microdistancie d'ouverture des contacts
Carichi resistivi	Lampadina ad incandescenza	Lampade fluorescenti e a risparmio energetico	Trasformatori elettronici	Trasformatori ferromagnetici	Trasformatori ferromagnetici	Costruzione con microdistanza di apertura dei contatti
Resistive loads	Incandescent light bulbs	Fluorescent and energy saving light bulbs	Electronic transformers	Ferromagnetic transformers	Ferromagnetic transformers	Structure with contact opening microdistance
Cargas resistivas	Bombilla incandescente	Bombilla fluorescente y de ahorro energético	Transformadores electrónicos	Transformadores ferromagnéticos	Transformadores ferromagnéticos	Fabricación con microdistancia de apertura de los contactos
Ohmische Lasten	Glühbirne	Leuchtstofflampen und Energiesparlampen	Elektronische Transformatoren	Magnetrontransformatoren	Magnetrontransformatoren	Schalter mit Mikrokontaktdiffnung
Ohmse belastingen	Gloeilampen	Energiezuinig fluorescentielampen	Elektronische transformator	Ferromagnetische transformator	Ferromagnetische transformator	Constructie met micro-openning tussen contacten
Ohmsk belasting	Paere	Lysstoffør og energibespare lampør	Elektroniske transformere	Jernkerne transformere	Jernkerne transformere	Relæ med mikrokontakt kontakt

	(M)	(W)	(S)	(T)	(E)	(U)
Diode (DEL) électroluminescente	Moteur	Sans distance d'ouverture des contacts	Fusible 5A	Relais thermique		
Diode ad emissione luminosa (LED)	Motore	Senza distanza di apertura fra i contatti	Fusibile 5A	Relè termico		
Light emitting diode LED	Motor	Without contact opening distance	5A Fuse	Thermal relay		
Diodo emisor de luz LED	Motor	Sin distancia de apertura de contactos	Fusible 5A	Relé térmico		
Licht emitterende Diode (LED)	Motor	Ohne Öffnungsabstand zwischen den Kontakten	5A Sicherung	Thermisches Relais		
Lichtgevende diode LED	Motor	Zonder opening tussen contacten	5A zekering	Thermisch relais		
Lysdiode (LED)	Motor	Uden Åbningsafstand mellem kontakterne	Fusible 5A	Termisk relæ		

FR C et appareil se recycle À DÉPOSER EN MAGASIN OU À DÉPOSER EN DÉCHÈTERIE

Points de collecte sur www.quefairemesdechets.fr Privilégiez la réparation ou le don de votre appareil!

ÉTUI NOTICE

MADE IN FRANCE DS1054-079F 50-YK0-620.F01

ITALIANO

MTR3600E-UP	4820405	KEY-UP (SMARTKEY)	4820410
MTR1300EB-UP	4820406	MVR500E-UP	4820409
MTR1300E-UP	4820407	MTR500E-UP	4820404
MTR2000E-UP	4820436	MTV300E-UP	4820408
MTR2000EW-UP	4820438	E2BPA-UP	4820415

Caratteristiche

Tensione di rete: 230V~ +10% -15% - 50Hz
Intensità massima: vedi tabella carichi compatibili
Consumo in stand-by: < 0,8VA - < 0.4W
Consumo in stand-by MVR500: 1,3VA - 0,7W
Banda radiofrequenza: 2400.0 - 2483.5 MHz
Potenza radio massima trasmessa: 10 mW
Temp. ambiente: -20°C a +60°C (MTR1300, MTR500, MVR500, E2BPA-UP)
Temp. ambiente: -20°C a +40°C (MTR2000, MTR3600, MTV300, SMARTKEY)
Umidità relativa: 0 a 90%
Livello audio (MTR1300, MTR2000, MTR3600): <60dB a 20cm
Alimentazione (SMARTKEY): USB DC 4.75V a 5.25V
Grado di protezione IP (SMARTKEY, MTR3600): IP40
Grado di protezione IP (altri ricevitori): IP30

Precauzioni per l'installazione

Il modulo deve essere installato esclusivamente da personale qualificato, in conformità alle norme nazionali di installazione. Al fine di rispettare le normative di sicurezza, il modulo deve essere connesso ad una linea elettrica protetta a monte da un interruttore magnetotermico da 10A in curva C (MVR500, MTV300), 13A in curva C (MTR500, MTR1300, MTR2000, E2BPA), 16A in curva C (MTR3600). Effettuare i cablaggi al modulo solo in assenza di rete elettrica. Nel caso di quadro elettrico trifase, la fase di alimentazione dei moduli deve essere la stessa del filo pilota. Degli schemi d'impianto sono disponibili presso la nostra assistenza tecnica per il cablaggio in impianti trifase. Con lampade a bassa tensione non mescolare mai trasformatori ferromagnetici, elettronici e toroidali. Non installare l'MTR3600E-UP o l'MTR2000E (W)-UP in una scatola stagna se il carico consuma più di 8A. Non installare l'MTV300E-UP in una scatola stagna se il carico consuma più di 0.6A.

Urmet S.p.a. — 10154 TORINO (ITALY) — Via Bologna 188/C
Informazioni tecniche su www.urmet.com o via telefono ai numeri: Professionisti: +39 011.23.39.810 - Privati: 011.23.39.800

Per i prodotti forniti sprovvisti di morsetti, ma con fili, il cablaggio alla rete elettrica deve essere effettuato utilizzando idonee morsettiere o sistemi similari ed installando il prodotto secondo le norme vigenti nel paese in cui l'apparecchiatura viene venduta. Il prodotto non ha isolamento rinforzato tra il pulsante di connessione, il LED e il circuito primario (tensione di rete); utilizzare strumenti isolanti conformi per accedere a questi pulsanti. L'apparecchiatura deve essere installata in un locale non accessibile all'utente, all'interno di una scatola elettrica chiusa a chiave.

Dichiarazione di conformità UE semplificata : Il fabbricante, FDI Matelec SA., dichiara che i tipi di apparecchiature radio: MTR3600E-UP (codice 4820405), MTR1300EB-UP (codice 4820406), MTR1300E-UP (codice 4820407), MTR2000E-UP (codice 4820436), MTR2000EW-UP (codice 4820438), MVR500E-UP (codice 4820409), MTR500E-UP (codice 4820404), E2BPA-UP (codice 4820415), MTV300E-UP (codice 4820408), KEY-UP (SMARTKEY) (codice 4820410) sono conformi alla direttiva 2014/53/UE. Il testo completo della dichiarazione di conformità UE è disponibile al seguente indirizzo Internet: www.urmet.com

DIRETTIVA 2012/19/UE DEL PARLAMENTO EUROPEO E DEL CONSIGLIO del 4 luglio 2012 sui rifiuti

di apparecchiature elettriche ed elettroniche (RAEE) Il simbolo del cassonetto barrato riportato sull'apparecchiatura o sulla sua confezione indica che il prodotto alla fine della propria vita utile deve essere raccolto separatamente dagli altri rifiuti. L'utente dovrà, pertanto, conferire l'apparecchiatura giunta a fine vita agli idonei centri comunali di raccolta differenziata dei rifiuti elettrotecnici ed elettronici. In alternativa alla gestione autonoma è possibile consegnare l'apparecchiatura che si desidera smaltire al rivenditore, al momento dell'acquisto di una nuova apparecchiatura di tipo equivalente. Presso i rivenditori di prodotti elettronici con superficie di vendita di almeno 400 m² è inoltre possibile consegnare gratuitamente, senza obbligo di acquisto, i prodotti elettronici da smaltire con dimensione massima inferiore a 25 cm. L'adeguata raccolta differenziata per l'avvio successivo dell'apparecchiatura dismessa al riciclaggio, al trattamento e allo smaltimento ambientalmente compatibile contribuisce ad evitare possibili effetti negativi sull'ambiente e sulla salute e favorisce il reimpiego e/o riciclo dei materiali di cui è composta l'apparecchiatura.

ENGLISH

MTR3600E-UP	4820405	KEY-UP (SMARTKEY)	4820410
MTR1300EB-UP	4820406	MVR500E-UP	4820409
MTR1300E-UP	4820407	MTR500E-UP	4820404
MTR2000E-UP	4820436	MTV300E-UP	4820408
MTR2000EW-UP	4820438	E2BPA-UP	4820415

Technical specifications

Mains voltage: 230V~ +10% -15% - 50Hz
Maximum intensity: see compatible loads table
Consumption in stand-by: < 0,8VA - < 0.4W
Consumption in stand-by MVR500: 1,3VA - 0,7W
Radio frequency band: 2400.0 - 2483.5 MHz
Maximum radio power transmitted: 10 mW
Ambient temp.: -20°C a +60°C (MTR1300, MTR500, MVR500, E2BPA-UP)
Ambient temp.: -20°C a +40°C (MTR2000, MTR3600, MTV300, SMARTKEY)
Max. relative humidity: 0 a 90%
Audio level (MTR1300, MTR2000, MTR3600): <60dB at 20cm
Power supply (SMARTKEY): USB DC 4.75V at 5.25V
IP protection degree (SMARTKEY, MTR3600): IP40
IP protection degree (other receivers): IP30

Installation precautions

The module must be installed only by qualified personnel according to the installing national rules. In order to follow the safety rules, the module must be connected to a power line that is upstream protected by a circuit breaker: 10A C curve (MVR500, MTV300), 13A C curve (MTR500, MTR1300, MTR2000, E2BPA), 16A C curve (MTR3600). Wire the module only when power is off. In three-phase installations the powering phase of the modules and of the driver wire should be the same. Contact Customer Care for three-phase system wiring diagrams. Do not mix with low voltage lamps never ferromagnetic, electronic and toroidal transformers.
Do not install the MTR3600E-UP or the MTR2000E(W)-UP in a waterproof box if its electrical load exceeds 8A. Do not install the MTV300E-UP in a waterproof box if its electrical load exceeds 0.6A.

Urmet S.p.a. — 10154 TORINO (ITALY) — Via Bologna 188/C - For technical information, go to www.urmet.com or call
Customer Service: +39 011.23.39.810
Export Dept. Phone: +39 011.24.00.250/256

For products supplied without a terminal block, but with wires, the wiring to the electrical network must be carried out using suitable terminal blocks or similar systems and installing the product according to the regulations in force in the country where the equipment is sold. The product has no reinforced insulation between the connection button, the LED and the primary circuit (mains voltage); use compliant insulating tools to access these buttons. The appliance must be installed in a room not accessible to the user, inside a locked electrical box.

Simplified EU declaration of conformity: Hereby, FDI Matelec SA., declares that the radio equipment types:
MTR3600E-UP (item code 4820405), MTR1300EB-UP (item code 4820406), MTR1300E-UP (item code 4820407), E2BPA-UP (item code 4820415), MVR500E-UP (item code 4820409), MTR500E-UP (item code 4820404), MTR2000E-UP (item code 4820436), MTR2000EW-UP (item code 4820438), MTV300E-UP (item code 4820408), KEY-UP (SMARTKEY) (item code 4820410) are in compliance with Directive 2014/53/UE. The full text of the EU declaration of conformity is available at the following internet address: www.urmet.com

DIRETTIVA 2012/19/UE DEL PARLAMENTO EUROPEO E DEL CONSIGLIO del 4 luglio 2012

2012 on waste electrical and electronic equipment (WEEE)
The symbol of the crossed-out wheeled bin on the product or on its packaging indicates that this product must not be disposed of with your other household waste. Instead, it is your responsibility to dispose of your waste equipment by handing it over to a designated collection point for the recycling of waste electrical and electronic equipment. The separate collection and recycling of your waste equipment at the time of disposal will help to conserve natural resources and ensure that it is recycled in a manner that protects human health and the environment. For more information about where you can drop off your waste equipment for recycling, please contact your local city office, your household waste disposal service or the shop where you purchased the product.

DANSK

MTR3600E-UP	4820405	KEY-UP (SMARTKEY)	4820410
MTR1300EB-UP	4820406	MVR500E-UP	4820409
MTR1300E-UP	4820407	MTR500E-UP	4820404
MTR2000E-UP	4820436	MTV300E-UP	4820408
MTR2000EW-UP	4820438	E2BPA-UP	4820415

Specifikationer

Netspænding: 230V~ +10% -15% - 50Hz
Maksimal strøm: Se tabellen med de kompatible belastninger
Standby forbrug: < 0,8VA - < 0.4W
Standby forbrug MVR500: 1,3VA - 0,7W
Radiofrekvensbånd: 2400.0 - 2483.5 MHz
Maksimal radioeffekt transmitteret: 10 mW
Omgivelsestempe.: -20°C a +60°C (MTR1300, MTR500, MVR500, E2BPA-UP)
Omgivelsestempe.: -20°C a +40°C (MTR2000, MTR3600, MTV300, SMARTKEY)
Luffugtighed: 0 a 90%
Lydniveau (MTR1300, MTR2000, MTR3600): <60dB til 20cm
Forsyning (SMARTKEY): USB DC 4.75V til 5.25V
Beskyttelsesgrad IP (SMARTKEY, MTR3600): IP40
Beskyttelsesgrad IP (andre emittere): IP30

Vigtigt ved installation

Modulet må kun installeres af fagpersoner og på et sted, som slutbrugeren ikke kan få adgang til, i henhold til de nationale forskrifter. I henhold til sikkerhedsforskrifterne skal modulet forbindes til en forsyning, der er beskyttet af en sikringgruppe med 10A C-kurve (MVR500, MTV300), 13A C-kurve (MTR500, MTR1300, MTR2000, E2BPA), 16A C-kurve (MTR3600). Monterer kun modulet, når forsyningen er slukket. I trefasede installationer skal modulets og ledningens strømforsyning være samme fase. Kontakt din lokale Yokis support for trefasede ledningsdiagrammer. Bland aldrig ferromagnetiske, elektroniske og ringformede transformere sammen ved brug af lavspændingslamper. Installer ikke MTR3600E-UP eller MTR2000E (W)-UP i en vandtæt boks hvis den elektriske ledning overstiger 8A. Installer ikke MTV300E-UP i en vandtæt boks hvis den elektriske ledning overstiger 0.6A.

Urmet S.p.a. — 10154 TORINO (ITALY) — Via Bologna 188/C
Teknisk information findes på www.urmet.com eller telefonisk på nummeret: Fagfolk: +39 011.23.39.810 - Privat: 011.24.00.250/256

På produkter, leveret uden klemkasse, men med ledninger, skal kablerne tilslutning til ledningsnettet udføres ved hjælp af løstsiddende enleder-klemmer eller lignende systemer hvori produktet installeres i henhold til de gældende bestemmelser i landet som enheden forhandles i. Produktet er uden forstærket isolering imellem den tilsluttede tryknap, lysdioden og det primære kredsløb (under netspænding); anvend værktøj med korrekt isolering til at tage adgang til disse trykknapper. Apparatet skal installeres inde i en elektrisk isoleret forreningsdåse i et teknisk rum.

Forenklet EU-Overensstemmelseserklæring:

Hermed erklærer FDI Matelec SA., at radioudstyrstyperne:
MTR3600E-UP (varekode 4820405), MTR1300EB-UP (varekode 4820406), MTR1300E-UP (varekode 4820407), MTR2000E-UP (varekode 4820436), MTR2000EW-UP (varekode 4820438), MVR500E-UP (varekode 4820409), MTR500E-UP (varekode 4820404), E2BPA-UP (varekode 4820415), MTV300E-UP (varekode 4820408), KEY-UP (SMARTKEY) (varekode 4820410) er i overensstemmelse med direktiv 2014/53/UE. EU-overensstemmelseserklæringens fulde tekst kan findes på følgende internetadresse: www.urmet.com

EUROA-PARLAMENTETS OG RÅDETS DIREKTIV 2012/19/EU af 4. juli 2012 om affald af elektrisk og elektronisk udstyr (WEEE)

Symbolet på den udtryksede kasse på produktet eller på emballagen angiver, at dette produkt ikke må bortskaffes sammen med dit andet husholdningsaffald. I stedet er det dit ansvar at bortskaffe affaldet ved at overdrage det til et udpeget indsamlingssted til genbrug af affald af elektrisk og elektronisk udstyr. Separat indsamling og genanvendelse af dit affald på bortskaffelsestedet vil bidrage til at bevare naturressourcerne sikre, at det genbruges på en måde, der beskytter menneskers sundhed og miljøet. For mere information om, hvor du kan aflevere dit affald til genanvendelse, bedes du kontakte dit lokale bykontor, din husholdningsaffald eller den butik, hvor du købte produktet.

ESPAÑOL

MTR3600E-UP	4820405	KEY-UP (SMARTKEY)	4820410
MTR1300EB-UP	4820406	MVR500E-UP	4820409
MTR1300E-UP	4820407	MTR500E-UP	4820404
MTR2000E-UP	4820436	MTV300E-UP	4820408
MTR2000EW-UP	4820438	E2BPA-UP	4820415

Características

Tensión de red: 230V~ +10% -15% - 50Hz
Corriente máxima: consultar la tabla de cargas compatibles
Consumo en stand-by: < 0,8VA - < 0.4W
Consumo en stand-by MVR500: 1,3VA - 0,7W
Banda de radiofrecuencia: 2400.0 - 2483.5 MHz
Potencia máxima radio transmitida: 10 mW
Temp. ambiente: -20°C a +60°C (MTR1300, MTR500, MVR500, E2BPA-UP)
Temp. ambiente: -20°C a +40°C (MTR2000, MTR3600, MTV300, SMARTKEY)
Humedad relativa: 0 a 90%
Nivel sonoro (MTR1300, MTR2000, MTR3600): <60dB a 20cm
Alimentación (SMARTKEY): USB DC 4.75V a 5.25V
Grado de protección IP (SMARTKEY, MTR3600): IP40
Grado de protección IP (otros emisores): IP30

Precauciones de instalación

El módulo debe instalarse exclusivamente por personal calificado y en un lugar inaccesible para el usuario final, conforme a ley nacional. Para cumplir con las normas de seguridad, el módulo debe conectarse a una red protegida de aguas por un disyuntor magneto térmico de 10A en curva C (MVR500, MTV300), 13A en curva C (MTR500, MTR1300, MTR2000, E2BPA), 16A ien curva C (MTR3600). Llevar a cabo el cableado al módulo únicamente en ausencia de red eléctrica.
Si se utiliza un tablero eléctrico trifásico, la fase de alimentación de los módulos debe ser la misma que la del hilo piloto. Nuestro servicio de asistencia técnica tiene a disposición del usuario los diagramas para el cableado en sistemas trifásicos. Con luces de baja tensión, no mezclar nunca los transformadores ferromagnéticos, los electrónicos y los toroidales. No instalar el MTR3600E-UP o el MTR2000E(W)-UP en una caja impermeable si su carga eléctrica es superior a 8A. No instalar el MTV300E-UP en una caja impermeable si su carga eléctrica es superior a 0.6A.

Urmet S.p.a. — 10154 TORINO (ITALY) — Via Bologna 188/C
Información técnica en www.urmet.com o llame al:
Profesionales: +39 011.23.39.810 Privado: 011.24.00.250/256

Para los productos entregados sin tablero de bornes, pero con hilos, el cableado a la red eléctrica se debe realizar utilizando bornes unipolares de tipo dominó o sistemas similares, instalando el producto según las normas vigentes en el país de venta del dispositivo. El producto no tiene aislamiento reforzado entre el pulsador conectado, el LED y el circuito primario (con tensión de red); utilizar herramientas con un aislamiento adecuado para acceder a estos pulsadores. El equipo se debe instalar en una sala técnica dentro de una caja de derivación con aislamiento eléctrico.

Declaración UE de conformidad simplificada: Por la presente, FDI Matelec SA., declara que los tipos de equipos radioeléctricos:
MTR3600E-UP (código 4820405), MTR1300EB-UP (código 4820406), MTR1300E-UP (código 4820407), E2BPA-UP (código 4820415), MVR500E-UP (código 4820409), MTR500E-UP (código 4820404), MTR2000E-UP (código 4820436), MTR2000EW-UP (código 4820438), MTV300E-UP (código 4820408), KEY-UP (SMARTKEY) (código 4820410) son conformes con la Directiva 2014/53/UE. El texto completo de la declaración UE de conformidad está disponible en la dirección Internet siguiente: www.urmet.com

DIRETTIVA 2012/19/UE DEL PARLAMENTO EUROPEO Y DEL CONSEJO del 4 de julio de 2012 sobre residuos de aparatos eléctricos y electrónicos (RAEE)

El símbolo del contenedor de basura tachado con un aspa en el producto, o en su embalaje, indica que dicho producto no debe desecharse junto con los otros residuos domésticos. Por el contrario, es responsabilidad del usuario desechar el equipo entregándolo a un punto de recogida designado para el reciclaje de residuos de equipos eléctricos y electrónicos. La recogida separada y el reciclaje de estos residuos en el momento de su eliminación ayudarán a conservar los recursos naturales y garantizarán que se reciclen de manera adecuada para proteger la salud y el medio ambiente. Si desea información adicional sobre los lugares donde puede dejar estos residuos para su reciclado, consulte con las autoridades locales, con sus servicios de recogida de residuos o material reciclable o con la tienda donde adquirió el producto.